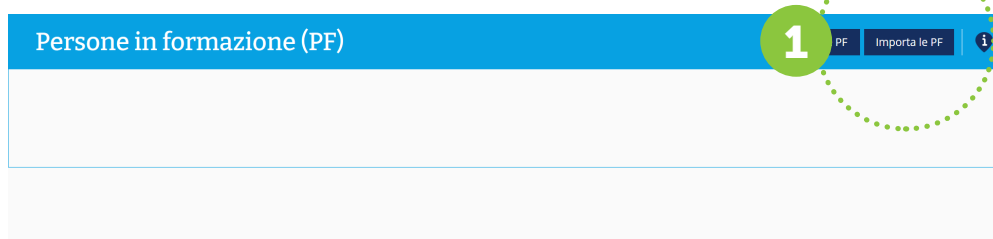


Avvio del cockpit di formazione: Formatore/formatrice

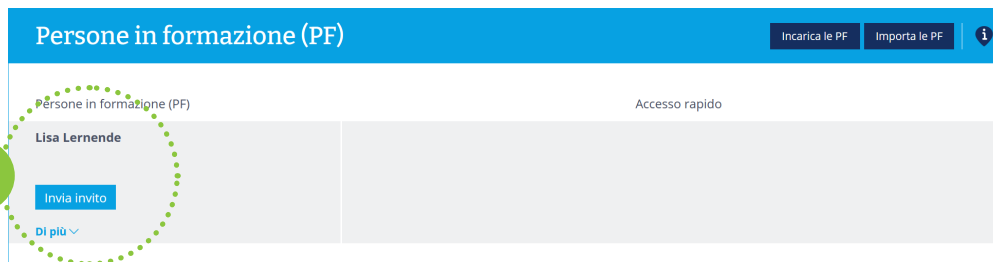
Inizialmente il cockpit di formazione è vuoto. Il/La formatore/trice deve attenersi alla seguente procedura.



Fase 1 – Formatore/trice

Importa le persone in formazione!

Con il pulsante «*Importa le PF*», queste vengono importate nel cockpit di formazione dalla banca dati cantonale. Dopo l'importazione, nel cockpit di formazione comparirà il nome della persona in formazione.



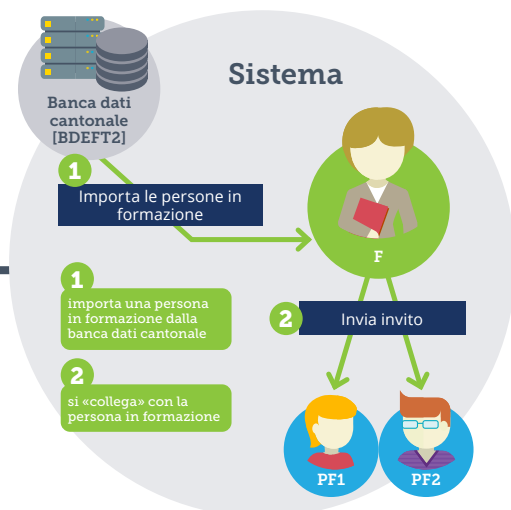
Fase 2 – Formatore/trice

Collegamento con la persona in formazione!

Affinché nel cockpit di formazione compaiano tutti i dati della persona in formazione (= accesso alla documentazione dell'apprendimento online), è necessario «collegarsi» con la persona in formazione. Questo «collegamento» avviene attraverso il pulsante «*Invia invito*». Non appena la persona in formazione confermerà l'invito, compariranno tutti i dati nel cockpit di formazione.

Un requisito importante per la configurazione del cockpit di formazione:

Il/La formatore/trice deve obbligatoriamente essere registrato/a nella banca dati cantonale (BDEFT2). A tal proposito, l'indirizzo e-mail nella banca dati cantonale deve corrispondere all'indirizzo e-mail su Konvink (= account utente).



KONVINK

